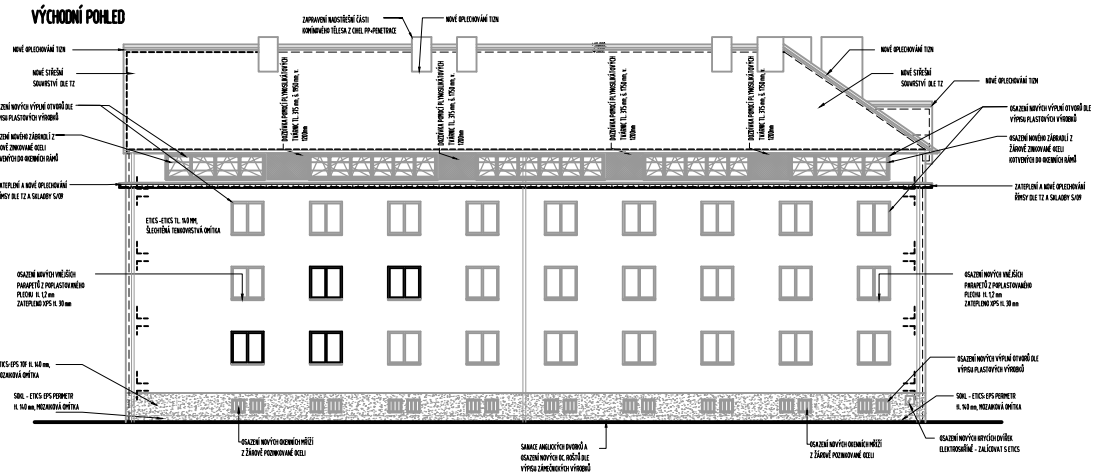
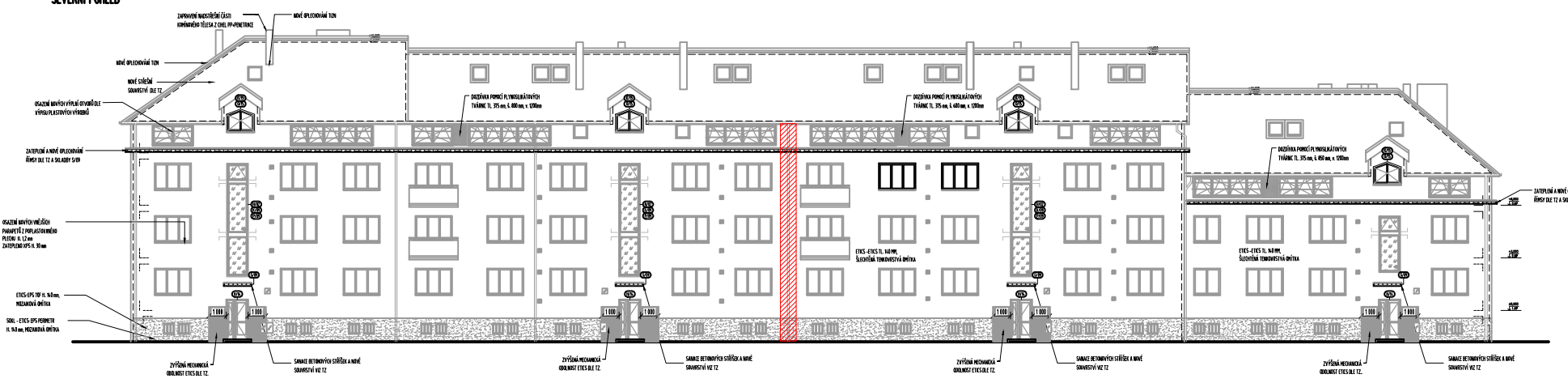


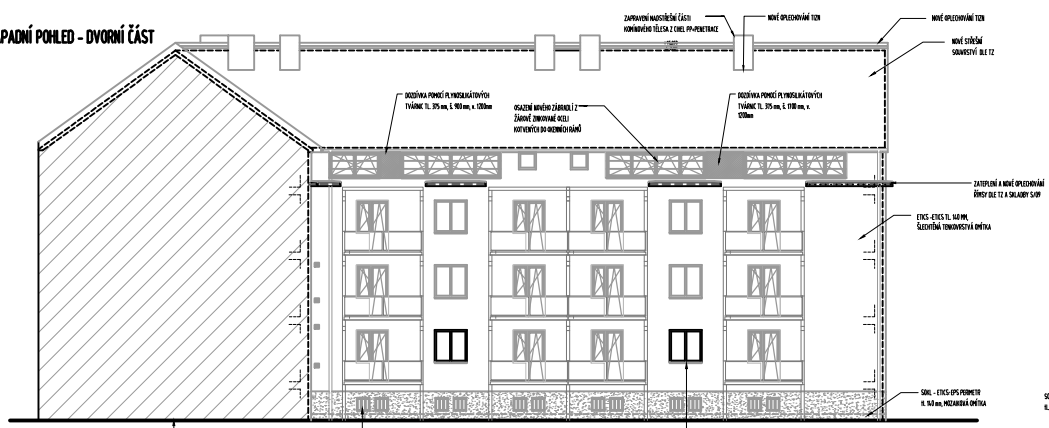
VÝCHOVNÍ POHLED



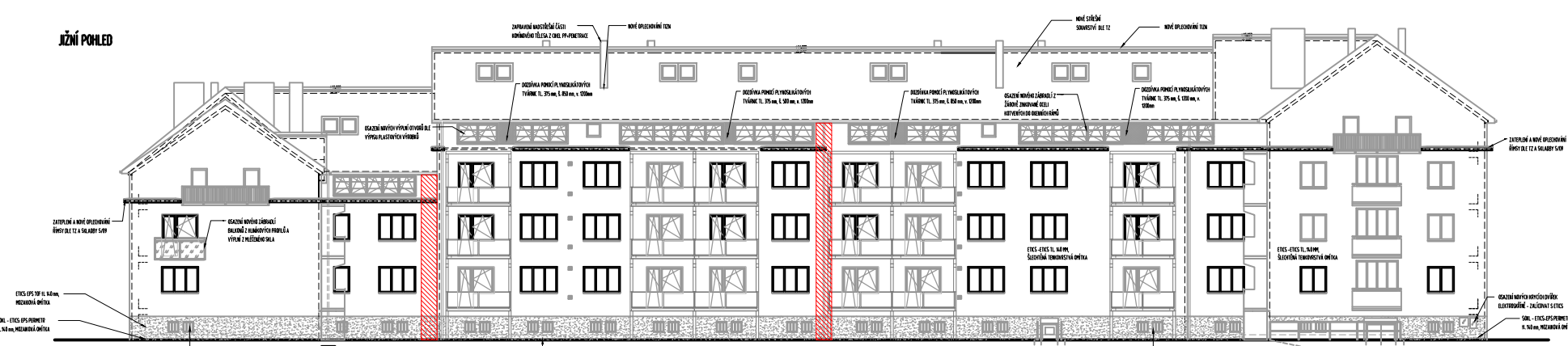
SEVERNÍ POHLED



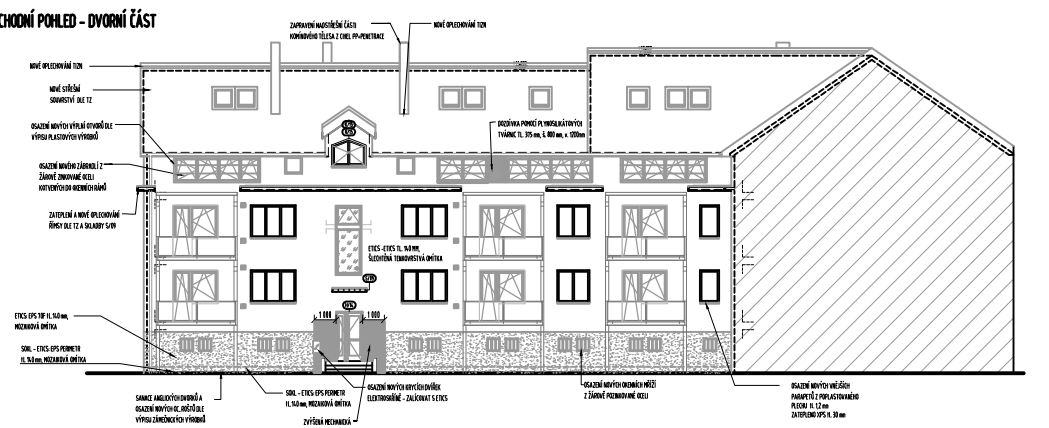
ZÁPADNÍ POHLED - DVORNÍ ČÁST



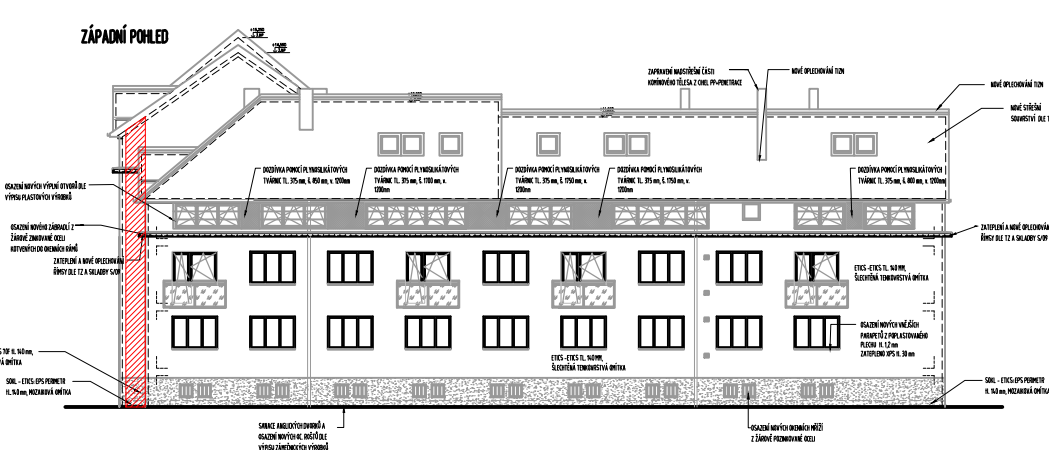
JŽNÍ POHLED




VÝCHOVNÍ POHLED - DVORNÍ ČÁST


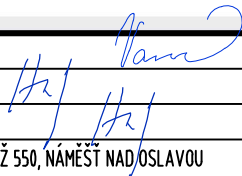


ZÁPADNÍ POHLED



LEGENDA ZNAČENÍ:

 POLOHA SVISLÝCH POŽÁRNÍCH PÁSŮ MEZI OBJEKTY, MINERÁLNÍ TEPELNÁ IZOLACE TŘÍDY REAKCE NA OHEŇ A1

DEA Energetická agentura, s.r.o. Benešova 425, 664 42 Modřice			 www.dea.cz		
PROJEKTANT:	Ing. VAŠIČKOVÁ		AUTORIZAČNÍ RAZÍTKO:		
KONTROLOVAL:	ING. HUF				
ZODPOVĚDNÝ PROJEKTANT:	ING. HUF				
INVESTOR:	SPOLEČENSTVÍ VLASTNÍKŮ HUSOVA 546 AŽ 550, NÁMEŠŤ NAD OSLAVOU SÍDLA: HUSOVA 546, 675 71 NÁMEŠŤ NAD OSLAVOU				
IČ	06854796				
MÍSTO STAVBY	HUSOVA 546-550, 675 71 NÁMEŠŤ NAD OSLAVOU		DATUM: 07/2019 FORMÁT: 2 x A4 MĚŘÍTKO: 1:350 STUPEŇ DOKUMENTACE: DSP-DPS ČÍSLO ZAKÁZKY: 19 049 ČÍSLO PARÉ: ČÍSLO VÝKRESU: 01		
ČÁST	D.13. POŽÁRNĚ BEZPEČNOSTNÍ ŘEŠENÍ				
NÁZEV STAVBY	REVITALIZACE BYTOVÉHO DOMU HUSOVA 546-550, NÁMEŠŤ NAD OSLAVOU				
NÁZEV VÝKRESU	POHLEDY - vyznačení svislých požárních pásů v novém zateplení				